



## Změnový list

### Předkládá "Společnost ÚV Hrobice" zastoupená správcem společnosti společností VCES a.s.

**Projekt:** „Zajištění kapacity a kvality SV Pardubice“  
**Podprojekt 3 - část 2.1** zkapacitnění výtlačku z ČS Čeperka

<b>Číslo smlouvy:</b>	62/20/SOD
<b>Číslo změnového listu:</b>	3/1
<b>Název změnového listu:</b>	Měněvyměry a vícevyměry na výtlačku z ČS Čeperka, doplnění vzdušníku a kalníku na výtlačku, oprava šachty a napojení výtlačku do stávající šachty (SO 01 - Stávající výtlač - zkapacitnění)
<b>Datum:</b>	10/2022
<b>Identifikační číslo EIS:</b>	129 300 MZE
<b>Název smlouvy:</b>	Zajištění kapacity a kvality SV Pardubice
<b>Smluvní strany:</b>	
<b>Objednatel:</b>	Vodovody a kanalizace Pardubice, a.s. Teplého 2014 530 02 Pardubice
<b>Zhotovitel:</b>	Společnost ÚV Hrobice Vážní 456 Hradec Králové, 503 14

Ve vztahu k smlouvě o dílo bude předmětná změna řešena dle zákona 134/2016 Zákon o zadávání veřejných zakázek, §222 Změna závazku ze smlouvy na veřejnou zakázku odst. 4.



### Předmět změny:

Předmětem změnového listu jsou vícevýměry a méněvýměry na výtlačku z ČS Čeperka způsobené aktuální situací na stavbě. Jako podklad pro určení vícevýměr slouží geometrického zaměření skutečného stavu po realizaci a aktuální situace na stavbě. Dále je předmětem změnového listu doplnění vzdušníku a kalníku na tomto výtlačku, oprava stávající šachty u železniční tratě a napojení výtlačku do stávající šachty u objektu SO 01.

- Bod 1 - SO 01 - Stávající výtlač – zkapacitnění - Méněvýměry a vícevýměry  
Bod 2 - SO 01 - Stávající výtlač – zkapacitnění - Doplnění vzdušníku a kalníku  
Bod 3 - SO 01 - Stávající výtlač – zkapacitnění - Doplnění redukce u železniční tratě  
Bod 4 - SO 01 - Stávající výtlač – zkapacitnění - Oprava stávající šachty u železniční tratě  
Bod 5 - SO 01 - Stávající výtlač – zkapacitnění - Napojení výtlačku do stávající šachty u objektu SO 01

#### Vícevýměry bez DPH

BOD 1 (SO 01 - Stávající výtlač – zkapacitnění)	+ 147 387,88 Kč
BOD 2 (SO 01 - Stávající výtlač – zkapacitnění)	+ 198 640,26 Kč
BOD 3 (SO 01 - Stávající výtlač – zkapacitnění)	+ 26 730,73 Kč
BOD 4 (SO 01 - Stávající výtlač – zkapacitnění)	+ 15 762,42 Kč
BOD 5 (SO 01 - Stávající výtlač – zkapacitnění)	+ 133 538,68 Kč

---

Vícevýměry bez DPH	celkem	+ 522 059,97 Kč
--------------------	--------	-----------------

#### Méněvýměry bez DPH

BOD 1 (SO 01 - Stávající výtlač – zkapacitnění)	- 873 200,75 Kč
BOD 2 (SO 01 - Stávající výtlač – zkapacitnění)	0,00 Kč
BOD 3 (SO 01 - Stávající výtlač – zkapacitnění)	0,00 Kč
BOD 4 (SO 01 - Stávající výtlač – zkapacitnění)	0,00 Kč
BOD 5 (SO 01 - Stávající výtlač – zkapacitnění)	0,00 Kč

---

Méněvýměry bez DPH celkem	- 873 200,75 Kč
---------------------------	-----------------

#### Rozdíl bez DPH

BOD 1 (SO 01 - Stávající výtlač – zkapacitnění)	- 725 812,87 Kč
BOD 2 (SO 01 - Stávající výtlač – zkapacitnění)	+ 198 640,26 Kč
BOD 3 (SO 01 - Stávající výtlač – zkapacitnění)	+ 26 730,73 Kč
BOD 4 (SO 01 - Stávající výtlač – zkapacitnění)	+ 15 762,42 Kč
BOD 5 (SO 01 - Stávající výtlač – zkapacitnění)	+ 133 538,68 Kč

---

Rozdíl bez DPH celkem	- 351 140,78 Kč
-----------------------	-----------------



### **Zdůvodnění:**

Vícevýměra je vlastně rozdíl v počtu měrné jednotky jednotlivé položky uvedené v naceněném výkazu výměr Zhotovitelem v jeho nabídce, která byla přijata ve veřejné soutěži, oproti počtu měrné jednotky téže položky skutečně potřebně vykonaných prací a dodávek, Správcem stavby v dílčích fakturách jako prací způsobilých a pro správnou funkci, kvalitu a rozsah díla jím posouzených jako nezbytných, přičemž platí následující zásady, že:

- vícevýměry nejsou důsledkem jakékoliv změny Projektu, tj. věcného rozdílu mezi řešením v zadávací dokumentaci a nebo schválenou dokumentací pro provádění stavby, která byla součástí zadávací dokumentace a potřebou změny při vlastní realizaci prací, např. rozšíření Projektu o dílčí provozní soubor (DPS), rozšíření o provádění fasády, která nebyla předmětem výkazu výměr, prodloužení stokové sítě z důvodu připojení dalších obyvatel, atd.
- je důsledně uplatněná filosofie měřitelnosti, která umožňuje zaplatit jen skutečně provedené práce. Tato zásada však ve svém důsledku vede k tomu, že se uplatňuje u velkého množství položek jako vícevýměry a méněvýměry. (Méněvýměry se prostě v „řádné faktuře A“ nevyfakturují a v poznámce se uvede, že nevyfakturovaná část je méněvýměrou). Vícevýměry jsou proto fakturovány průběžnými samostatnými fakturami vícevýměr (B). Vícevýměry jsou dále dokladovány jejich samostatným podrobným položkovým přehledem.
- vícevýměry jsou propláceny po jejich provedení a jejich následném změření.

Uplatnění systému méněvýměr a vícevýměr zjednodušuje administrativní zúčtování skutečně provedených prací a zároveň nastoluje spravedlivý obchodní vztah mezi Objednatelem a Zhotovitelem.

Dále je součástí tohoto změnového listu jsou na základě požadavku Objednatele a skutečnosti na stavbě výše uvedené práce, které jsou zřejmé i z přílohy č.1 tohoto změnového listu.

**Z výše uvedeného vyplývá, že výše uvedené změny nebylo možno ze strany Zhotovitele předvídat.**



### **Přílohy:**

Příloha č. 1 – Ocenění změny

Příloha č. 2 – Grafická část

Příloha č. 3 – Neobsazeno

Příloha č. 4 – Bilance změn ze smlouvy ve smyslu zákona o zadávání veřejných zakázek 134/2016 Sb.

Příloha č. 5 – Stanovisko projektanta

Příloha č. 6 – Záznam ze stavebního deníku

### **Stanovisko projektanta:**

Je formulováno v příloze 5 změnového listu.

### **Změna iniciována:**

Zhotovitelem na základě geodetického zaměření skutečného stavu, skutečnosti na stavbě a na základě nepředvídatelných objektivních příčin a na základě požadavku Objednatele.

### **Má nebo bude mít změna vliv na kvalitu dodávaného díla nebo jeho části a jaký:**

Změnou se kvalita díla ve výše uvedených bodech nezmění.

### **Má nebo bude mít změna vliv na průběh provádění dalších prací na díle: NE**

### **Odrazí se změna v postupu nebo časovém rozvržení realizace dodávaného díla: ANO**

**Termín provádění prací: 11/2021 – 12/2022**

### **Schválená částka změny:**

Snížení ceny díla o - 351 140,78 Kč bez DPH.

### **Za objednatele:**

Odsouhlasila: Ing. Gabriela Fialková, technická náměstkyně

Datum: 13. 1. 2023

  
VODOVODY A KANALIZACE  
PARDUBICE, a.s.  
Teplého 2014, 530 02 PARDUBICE  
IČO 60 10 86 31 DIČ CZ60108631  
OR KS HK, oddíl B, vložka 999  
40





Položkový soupis prací a dodávek - MĚNĚPRÁCE							
PC	Typ	Kód	Popis	MJ	Množství	J.cena [CZK]	Cena celkem [CZK]
<b>Bod 1 - Měněvýměry (SO 01 - Stávající výtlač - zkapacitnění)</b>							<b>-873 200,75</b>
D	HSV		Práce a dodávky HSV				
D	1		Zemní práce				
2	K	112151111	Směrové kácení stromů s rozřezáním a odvětvením D kmene do 200 mm	kus	-3,00	606,59	-1 819,77
3	K	112151112	Směrové kácení stromů s rozřezáním a odvětvením D kmene do 300 mm	kus	-1,00	606,59	-606,59
4	K	112151113	Směrové kácení stromů s rozřezáním a odvětvením D kmene do 400 mm	kus	-2,00	1 419,78	-2 839,56
5	K	112151116	Směrové kácení stromů s rozřezáním a odvětvením D kmene do 700 mm	kus	-1,00	1 419,78	-1 419,78
6	K	112201111	Odstranění pařezů D do 0,2 m v rovině a svahu 1:5 s odklizením do 20 m a zasypáním jámy	kus	-3,00	1 116,48	-3 349,44
7	K	112201112	Odstranění pařezů D do 0,3 m v rovině a svahu 1:5 s odklizením do 20 m a zasypáním jámy	kus	-1,00	1 116,48	-1 116,48
8	K	112201113	Odstranění pařezů D do 0,4 m v rovině a svahu 1:5 s odklizením do 20 m a zasypáním jámy	kus	-2,00	2 808,79	-5 617,58
9	K	112201116	Odstranění pařezů D do 0,7 m v rovině a svahu 1:5 s odklizením do 20 m a zasypáním jámy	kus	-1,00	2 808,79	-2 808,79
D	2		Zakládání				
34	K	210800625	Montáž měděných vodičů CYA 4 mm2 uložených volně	m	-1 479,00	16,48	-24 373,92
35	M	341421560	vodič silový s Cu jádrem CYA 4 mm2	m	-1 774,80	9,89	-17 552,77
VV			-1479*1,2 'Přepočtené koeficientem množství		-1 774,80		
36	K	212752212	Trativod z drenážních trubek plastových flexibilních D do 100 mm včetně lože otevřený výkop	m	-1 479,00	110,99	-164 154,21
D	8		Trubní vedení				
45	K	810391811	Bourání stávajícího potrubí z betonu DN přes 200 do 400	m	-1 479,00	1,08	-1 597,32
P			Poznámka k položce: Azbestocement !!!				
58	K	R - 01.8.3	Demontáž stávajícího azbestocementového potrubí včetně tvarovek a armatur	m	-619,90	304,77	-188 926,92
VV			-1479 "původní"		-1 479,00		
VV			859,1 "skutečnost od staničení 812,6 k ČS Čeperka, bez úseku pod tratí v dl. 23,5 m a dále 70 m u Úv"		859,10		
VV			součet		-619,90		
D	997		Přesun sutě				
63	K	997013821	Poplatek za uložení na skládce (skládkovné) stavebního odpadu s obsahem azbestu kód odpadu 170 605	t	-198,37	1 664,51	-330 185,52
VV			- 473,28 "původní"		-473,28		
VV			274,91 "skutečnost"		274,91		
VV			součet		-198,37		
65	K	997221551	Vodorovná doprava suti ze sypkých materiálů do 1 km	t	-198,37	32,97	-6 540,19

SoD (položka 2 SO 01 - Stávající výtlač - zkapacitnění)  
SoD (položka 3 SO 01 - Stávající výtlač - zkapacitnění)  
SoD (položka 4 SO 01 - Stávající výtlač - zkapacitnění)  
SoD (položka 5 SO 01 - Stávající výtlač - zkapacitnění)  
SoD (položka 6 SO 01 - Stávající výtlač - zkapacitnění)  
SoD (položka 7 SO 01 - Stávající výtlač - zkapacitnění)  
SoD (položka 8 SO 01 - Stávající výtlač - zkapacitnění)  
SoD (položka 9 SO 01 - Stávající výtlač - zkapacitnění)

SoD (položka 34 SO 01 - Stávající výtlač - zkapacitnění)  
SoD (položka 35 SO 01 - Stávající výtlač - zkapacitnění)

SoD (položka 36 SO 01 - Stávající výtlač - zkapacitnění)

SoD (položka 45 SO 01 - Stávající výtlač - zkapacitnění)

SoD (položka 58 SO 01 - Stávající výtlač - zkapacitnění)

SoD (položka 63 SO 01 - Stávající výtlač - zkapacitnění)

SoD (položka 65 SO 01 - Stávající výtlač - zkapacitnění)



66	K	997221559	Příplatek ZKD 1 km u vodorovné dopravy suti ze sypkých materiálů	t	-6 942,88	11,13	-77 274,25	SoD (položka 66 SO 01 - Stávající výtlač - zkapacitnění)
VV -198,37*35 'Přepočtené koeficientem množství					-6 942,88			
67	K	997221611	Nakládání suti na dopravní prostředky pro vodorovnou dopravu	t	-198,37	135,16	-26 811,42	SoD (položka 67 SO 01 - Stávající výtlač - zkapacitnění)
D 998 Přesun hmot								
68	K	998273102	Přesun hmot pro trubní vedení z trub litinových otevřený výkop	t	-335,19	48,35	-16 206,23	SoD (položka 68 SO 01 - Stávající výtlač - zkapacitnění)

### Položkový soupis prací a dodávek - VÍCEPRÁCE

PČ	Typ	Kód	Popis	MJ	Množství	J.cena [CZK]	Cena celkem [CZK]	
<b>Bod 1 - Vícevýměry (SO 01 - Stávající výtlač - zkapacitnění)</b>							<b>147 387,88</b>	
	D	HSV	Práce a dodávky HSV					
	D	8	Trubní vedení					
70	K	850391811	Bourání stávajícího potrubí z trub litinových DN přes 250 do 400	m	619,90	220,03	136 398,87	ÚRS 01/2020 - 1,33%
59a	K	R - 01.8.4	Napojení nového potrubí ve stávající šachtě	kpl	1,00	10 989,01	10 989,01	SoD (položka 59 SO 01 - Stávající výtlač - zkapacitnění)
VV -1 "původní"					-1,00			
VV 2 "skutečnost"					2,00			
VV součet					1,00			
<b>Bod 2 - doplnění vzdušníku a kalníku (SO 01 - Stávající výtlač - zkapacitnění)</b>							<b>198 640,26</b>	
	D	HSV	Práce a dodávky HSV					
	D	8	Trubní vedení					
49a	K	857381131	Montáž litinových tvarovek jednoosých hrdlových otevřený výkop s integrovaným těsněním DN 350	kus	4,00	1 431,87	5 727,48	SoD (položka 49 SO 01 - Stávající výtlač - zkapacitnění)
VV 1+1+2					4,00			
50a	K	857382122	Montáž litinových tvarovek jednoosých přírubových otevřený výkop DN 350	kus	4,00	932,97	3 731,88	SoD (položka 50 SO 01 - Stávající výtlač - zkapacitnění)
VV 1+2+1					4,00			
71	M		Litinové tvarovky s PU vystýlkou a ochranou PU vrstvou	kpl	1,00	92 435,53	92 435,53	SoD (položka 51 SO 01 - Stávající výtlač - zkapacitnění)
VV T – kus 350/80					ks	1,00	24 558,24	
VV Přírubové koleno P 45° - 80					ks	1,00	1 684,62	
VV Přírubové koleno P 90° - 80					ks	1,00	1 097,80	
VV Přírubové koleno s patkou PP 90° - 80					ks	2,00	1 275,82	
VV Hrdlová tvarovka s přírubou E 350					ks	2,00	8 380,22	
VV Pás navrtávací z tvárné litiny DN 350 mm, odbočka DN 80, jedn. cena ÚRS 01/2020-1,33%					ks	1,00	45 782,79	
VV Součet					92 435,53			
55a	K	894411311	Osazení železobetonových dílců pro šachty skruží rovných	kus	2,00	585,71	1 171,42	SoD (položka 55 SO 01 - Stávající výtlač - zkapacitnění)
VV 2 "doplnění vzdušníku a kalníku"					2,00			
56a	M	59224102	skruž betonová studniční 100x50x9 cm	kus	2,00	808,79	1 617,58	SoD (položka 56 SO 01 - Stávající výtlač - zkapacitnění)
60a	K	R.03	Montáž litinových armatur - otevřený výkop - DN 250, DN 350	kus	10,00	1 431,87	14 318,70	SoD (položka 60 SO 01 - Stávající výtlač - zkapacitnění)
VV 2+2+2+1+1+1+1					10,00			



72	M		Armatury	kpl	1,00	63 811,00	63 811,00	SoD (položka 61 SO 01 - Stávající výtlač - zkapacitnění)
	VV		Šoupátko přírubové DN 80 , č. 4000	ks	2,00	3 330,77		
	VV		Zemní souprava teleskopická pro DN 80 , č. 9500	ks	2,00	1 572,53		
	VV		Uliční poklop tuhý č. 1750	ks	2,00	703,30		
	VV		Zavzdušňovací a odvzdušňovací souprava DN 80 , č. 9822	ks	1,00	27 526,37		
	VV		Uliční víčko č. 1790	ks	1,00	6 491,21		
	VV		Podzemní hydrant DN 80 č. K240	ks	1,00	16 775,82		
	VV		Uliční poklop pro podzemní hydranty č. 1950	ks	1,00	1 804,40		
	VV		Součet			63 811,00		
73	K	230200454	Vysazení odbočky na potrubí metodou navrtání přes navrtávací pás DN do 80 mm	ks	1,00	15 787,17	15 787,17	ÚRS 01/2020 - 1,33%
	VV		1 "vysazená odbočka přes navrtávací pás pro vzdušník"					
	D	998	Přesun hmot					
68a	K	998273102	Přesun hmot pro trubní vedení z trub litinových otevřený výkop	t	0,82	48,35	39,50	SoD (položka 68 SO 01 - Stávající výtlač - zkapacitnění)
<b>Bod 3 - doplnění redukce u železniční tratě (SO 01 - Stávající výtlač - zkapacitnění)</b>							<b>26 730,73</b>	
	D	HSV	Práce a dodávky HSV					
	D	8	Trubní vedení					
50a	K	857382122	Montáž litinových tvarovek jednoosých přírubových otevřený výkop DN 350	kus	2,00	932,97	1 865,94	SoD (položka 50 SO 01 - Stávající výtlač - zkapacitnění)
	VV		2		2,00			
74	M	55253631	Přírubová redukce RP 300/250	ks	2,00	12 432,40	24 864,79	ÚRS 01/2020 - 1,33%
			2 "Přírubová redukce RP 300/250 - doplnění u železniční tratě"		2,00			
<b>Bod 4 - oprava stávající šachty u železniční tratě (SO 01 - Stávající výtlač - zkapacitnění)</b>							<b>15 762,42</b>	
	D	HSV	Práce a dodávky HSV					
	D	6	Úpravy povrchů, podlahy a osazování výplní					
75	K	622142001	Potažení vnějších stěn sklovláknitým pletivem vtačeným do tenkovrstvé hmoty	m2	3,20	179,65	574,88	SoD (položka 32 SO 02 - Stávající ÚV - stavební úpravy)
	VV		4*1*0,8 "venkovní část šachty u železniční tratě"		3,20			
	D	8	Trubní vedení					
76	K	899104112	Osazení poklopů litinových nebo ocelových včetně rámu pro třídu zatížení D400, E600	kus	1,00	622,85	622,85	SoD (položka 63 SO 01 - Nová budova ÚV)
	VV		1 " šachta u železniční tratě"					
77	M	63126044	poklop kompozitní pochůzný hranatý včetně rámu a příslušenství 700/700mm A15	kus	1,00	4 854,55	4 854,55	ÚRS 01/2020 - 1,33%
	D	9	Ostatní konstrukce a práce, bourání					
78	K	985311111	Reprofilace stěn cementovými sanačními maltami tl 10 mm	m2	3,20	629,34	2 013,89	SoD (položka 62 SO 02 - Stávající ÚV - stavební úpravy)
	VV		4*1*0,8 "venkovní část šachty u železniční tratě"		3,20			
	D	PSV	Práce a dodávky PSV					
	D	767	Konstrukce zámečnické					
79	K	767861011	Montáž vnitřních kovových žebříků přímých délky do 5 m kotvených do betonu	ks	1,00	3 295,57	3 295,57	ÚRS 01/2020 - 1,33%
	VV		1 " žebřík do šachty u železniční tratě"					
80	M	44983025	žebřík výstupový jednoduchý přímý z pozinkované oceli dl 3m	ks	1,00	4 400,67	4 400,67	ÚRS 01/2020 - 1,33%
<b>Bod 5 - Napojení výtlaču do stávající šachty u objektu SO 01 (SO 01 - Stávající výtlač - zkapacitnění)</b>							<b>133 538,68</b>	

D	HSV	Práce a dodávky HSV						
D	1	Zemní práce						
81	K	122211101	Odkopávky a prokopávky v hornině třídy těžitelnosti I, skupiny 3 ručně	m3	2,50	844,61	2 111,53	ÚRS 01/2020 - 1,33%
VV			2,5 "odkopávky stávajícího potrubí z ČS Hrobice I, a ČS Hrobice II"		2,50			
D	4	Vodorovné konstrukce						
37a	K	451573111	Lože pod potrubí otevřený výkop ze štěrkopísku	m3	0,90	589,41	530,47	SoD (položka 60 SO 01 - Stávající výtlač - zkapacitnění)
VV			3*3*0,1		0,90			
38a	K	452313131	Podkladní bloky z betonu prostého tř. C 12/15 otevřený výkop	m3	1,50	2 886,55	4 329,83	SoD (položka 60 SO 01 - Stávající výtlač - zkapacitnění)
VV			1,5 "obetonávka potrubí z ČS Hrobice I, a ČS Hrobice II, a opěrné bloky v lomech tohoto potrubí"		1,50			
D	8	Trubní vedení						
60a	K	R.03	Montáž litinových armatur - otevřený výkop - DN 250, DN 350	kus	2,00	1 431,87	2 863,74	SoD (položka 60 SO 01 - Stávající výtlač - zkapacitnění)
VV			1+1		2,00			
82	M		Armatury	kpl	1,00	101 670,75	101 670,75	SoD (položka 61 SO 01 - Stávající výtlač - zkapacitnění)
VV			Spojka Synoflex s přírubou č. 7994 , DN 350	ks	1,00	42 363,74		
VV			Spojka Synoflex - hrdlová č. 7974 , DN 350	ks	1,00	59 307,01		
VV			Součet			101 670,75		
D	9	Ostatní konstrukce a práce-bourání						
83	K	961044111	Bourání základů z betonu prostého	m3	3,00	6 358,30	19 074,90	SoD (položka 20 SO 06.1 - Oplocení)
VV			3 "vybourání obetonování přivedených potrubí před šachtou"		3,00			
D	997	Přesun sutě						
84	K	997002511	Vodorovné přemístění suti a vybouraných hmot bez naložení ale se složením a urovnáním do 1 km	t	6,00	38,93	233,58	SoD (položka 82 SO 01 - Nová budova ÚV)
85	K	997002519	Příplatek ZKD 1 km přemístění suti a vybouraných hmot	t	210,00	4,80	1 008,00	SoD (položka 83 SO 01 - Nová budova ÚV)
VV			6*35 'Přepočtené koeficientem množství		210,00			
86	K	997002611	Nakládání suti a vybouraných hmot	t	6,00	107,70	646,20	SoD (položka 84 SO 01 - Nová budova ÚV)
87	K	997013111	Vnitrostaveništní doprava suti a vybouraných hmot pro budovy v do 6 m s použitím mechanizace	t	6,00	75,51	453,06	SoD (položka 85 SO 01 - Nová budova ÚV)
88	K	997013801	Poplatek za uložení na skládce (skládkovné) stavebního odpadu betonového kód odpadu 170 101	t	6,00	102,77	616,62	SoD (položka 86 SO 01 - Nová budova ÚV)
celkem MÉNĚPRÁCE					-873 200,75			
celkem VÍCEPRÁCE					522 059,97			
CELKEM					-351 140,78			

Kreslil: <b>Jan Sirotek</b>	Ověřil: <b>Ing. Miloslav Pokorný</b>	Pangea-geo s.r.o. Jaurisova 515/4 140 00 Praha 4 - Michle	
Objednatel:	VCES, a.s., Na Harfě 337/3, 190 00 Praha 9 - Vysočany	Č. zakázky	47/2020
		Souř. systém	JTSK
Akce:	Zajištění kapacity a kvality SV Hrobice Intenzifikace ÚV Hrobice Hrobice – SO 01 Zkapacitnění výtlaku z ČS Čeperka	Výšk. systém	Bpv
		Formát	10A4
			01.11.2022
Obsah:	Zaměření skutečného provedení stavby (DSPS)	Měřítko 1:500	Výkres č.



Pangea-geo s.r.o. příloha č.2 k ZL 3/1

Jaurisova 515/4

140 00 Praha 4, Michle

Společnost je zapsána v obchodním rejstříku vedeném Městským soudem v Praze, oddíl C, spisová značka 343886

## STRUČNÁ TECHNICKÁ ZPRÁVA

**Název zakázky:** Zajištění kapacity a kvality SV Pardubice, III část – Intenzifikace prameniště Čeperka

**Místo zakázky:** Hrobice u Pardubic

**Investor:** Vodovody a kanalizace Pardubice, a.s., Teplého 2014, 530 02 Pardubice V – Zelené Předměstí

**Objednatel:** VCES, a.s., Na Harfě 337/3, 190 00 Praha 9 – Vysočany

**Zhotovitel:** PANGEA-GEO s.r.o., Jaurisova 515/4, 140 00 Praha 4, Michle

**Název výkresu:** Zaměření skutečného provedení stavby

### Hrobice SO 01 Zkapacitnění výtoku z ČS Čeperka

**Číslo zakázky:** 47/2020

**Předmět zaměření:** Na základě požadavku objednatele (zástupce společnosti VCES, a.s., Ing. Daniel Jiruška), bylo na stavbě „Intenzifikace ÚV Hrobice“, provedeno polohové a výškové zaměření uvedených prvků a tras na objektu „ÚV Hrobice“. Zaměření bylo následně graficky znázorněno do aktuální katastrální mapy. Zaměření po záhozu bylo na místě vyznačeno zástupcem objednatele. Zaměření skutečného provedení stavby bylo provedeno v požadovaném rozsahu.

**Geodetické základy:** Pro účely polohového a výškového zaměření skutečného provedení stavby bylo použito připojení do souřadnicového systému JTSK pomocí metody GNSS a připojení na základní vytyčovací síť stavby.

**Použité předpisy:** zákon č. 200/94 Sb., novela č. 319/04 Sb.  
vyhláška č. 31/95 Sb., novela č. 212/95 Sb., č. 365/01 Sb. a č. 92/05 Sb.

**Použité pomůcky:** GNSS aparatura Trimble R8s, v.č. 5505R00173 s vnitřním radiomodemem a s anténou Trimble R8 GNSS/SPS88x Internal, totální stanice Trimble S6, DR300+, v.č. 92721090, stativ, odrazný hranol.

**Výpočetní práce:** Výpočetní práce byly prováděny za pomoci programů Groma v. 11, Microsoft Excel 10. Grafické práce byly prováděny za pomoci programu MicroStation v.7 a následně byly převedeny do formátu .pdf.

**Souřadnicový systém:** JTSK  
**Výškový systém:** Bpv.  
**Třída přesnosti:** 3  
**Měřítko:** 1:500  
**Délka měřených tras:** TLT 350 - 1 570 m

**Zaměřil:** Jan Sirotek, Vojtěch Kubaška, Jan Beneš  
**Datum:** únor 2021 – říjen 2022

**Zpracoval:** Jan Sirotek  
**Datum:** 01.11. 2022

**TZ vyhotovil:** Jan Sirotek  
**Datum:** 01.11.2022

**TZ a výpočty ověřil:** Ing. Miloslav Pokorný  
**Datum:** 01.11.2022



1062/22

## SEZNAM SOUŘADNIC PODROBNÝCH BODŮ

Souř. systém: JTSK

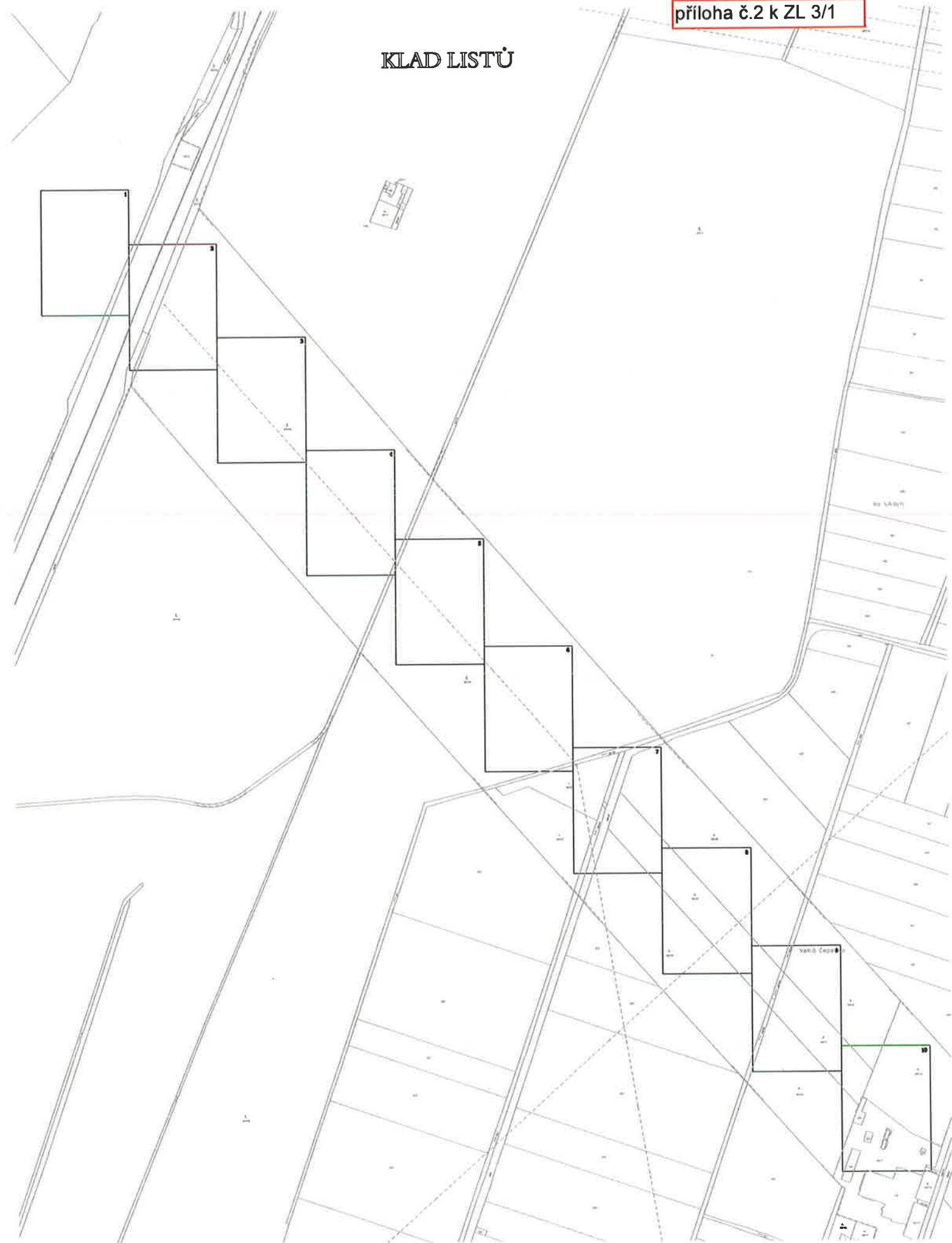
Výšk. systém: Bpv

č.b.	Y	X	Z	popis bodu
1	646326.670	1051877.290	221.208	trasa
2	646402.720	1051792.160	221.998	trasa
3	646318.600	1051887.040	221.232	trasa, podzemní hydrant
4	646261.470	1051949.970	221.378	trasa
5	646229.920	1051986.510	221.430	trasa
6	646133.340	1052093.450	220.980	trasa
7	646117.190	1052111.170	220.796	trasa
8	646402.960	1051791.930	221.870	trasa, redukce
9	646403.670	1051791.060	221.680	trasa, redukce
10	646403.320	1051791.430	221.710	trasa, odbočka
11	646403.360	1051791.510	222.030	trasa, koleno
12	646403.540	1051791.640	222.080	trasa, vodovodní šoupě
13	646403.620	1051791.820	222.070	trasa, koleno
14	646403.720	1051791.890	223.700	trasa
15	646093.110	1052138.140	220.820	trasa
16	646035.491	1052202.843	221.124	trasa
17	646488.640	1051694.155	221.811	trasa
18	646560.567	1051612.425	221.922	trasa
19	645993.423	1052250.138	221.540	trasa
20	646617.460	1051547.480	222.006	trasa
21	646004.690	1052304.880	221.500	trasa
22	645992.340	1052285.630	221.510	trasa, koleno
23	645984.070	1052260.620	221.530	trasa, koleno
24	645983.950	1052262.790	221.530	trasa, koleno
25	646012.960	1052315.110	221.560	trasa, koleno
26	646009.350	1052311.020	221.540	trasa, koleno
27	646641.720	1051519.830	221.900	trasa
28	646680.620	1051473.940	221.870	trasa
29	646013.140	1052315.600	221.570	trasa, koleno
30	646013.840	1052317.200	221.590	trasa, koleno
31	646683.360	1051470.580	221.840	trasa
32	646685.330	1051468.220	221.860	trasa
33	646707.900	1051442.380	221.860	trasa
34	646759.480	1051382.180	222.300	trasa
35	646881.650	1051276.890	221.800	trasa
36	646947.284	1051198.707	222.156	trasa, koleno
37	646944.825	1051200.175	223.283	křížení el.
38	646850.410	1051296.720	221.570	trasa, vstup do objektu
39	646875.480	1051285.180	221.560	trasa
40	646875.180	1051285.510	221.590	trasa, redukce
41	646874.850	1051285.960	221.570	trasa, odbočka
42	646874.710	1051285.850	221.360	trasa, koleno
43	646874.570	1051285.730	221.240	trasa, vodovodní šoupě
44	646874.460	1051285.590	221.180	trasa, koleno
45	646874.370	1051285.440	221.220	trasa, vodovodní šoupě
46	646874.550	1051286.380	221.590	trasa, koleno
47	646873.990	1051286.660	221.570	trasa, vstup do objektu
48	646874.740	1051288.030	222.530	křížení sděl.
49	646873.420	1051284.870	222.420	křížení sděl.
50	646948.946	1051194.198	223.182	trasa, koleno
51	646949.005	1051194.084	223.189	trasa, vstup do objektu
52	646950.423	1051196.066	224.249	křížení el.
53	646822.430	1051309.150	221.520	trasa, koleno
54	646829.050	1051305.020	222.530	křížení el.
55	646830.930	1051304.050	222.700	křížení el.
56	646842.230	1051299.570	222.520	křížení el.
57	646849.540	1051297.100	221.600	trasa
58	646830.510	1051306.730	222.430	křížení el.
59	646833.250	1051305.370	222.600	křížení el.
60	646840.450	1051302.230	222.270	křížení el.
61	646845.730	1051301.700	222.570	křížení el.
62	646844.474	1051299.038	222.531	křížení el.
63	646014.377	1052318.731	221.591	trasa, koleno
64	646015.872	1052318.161	221.591	trasa, vstup do objektu
65	646106.230	1052124.650	220.920	trasa, vodovodní šoupě
66	646106.450	1052124.700	220.960	trasa, podzemní hydrant
67	646105.704	1052124.034	220.810	trasa, odbočka
68	646020.213	1052316.505	221.590	trasa, vstup do objektu





# KLAD LISTŮ



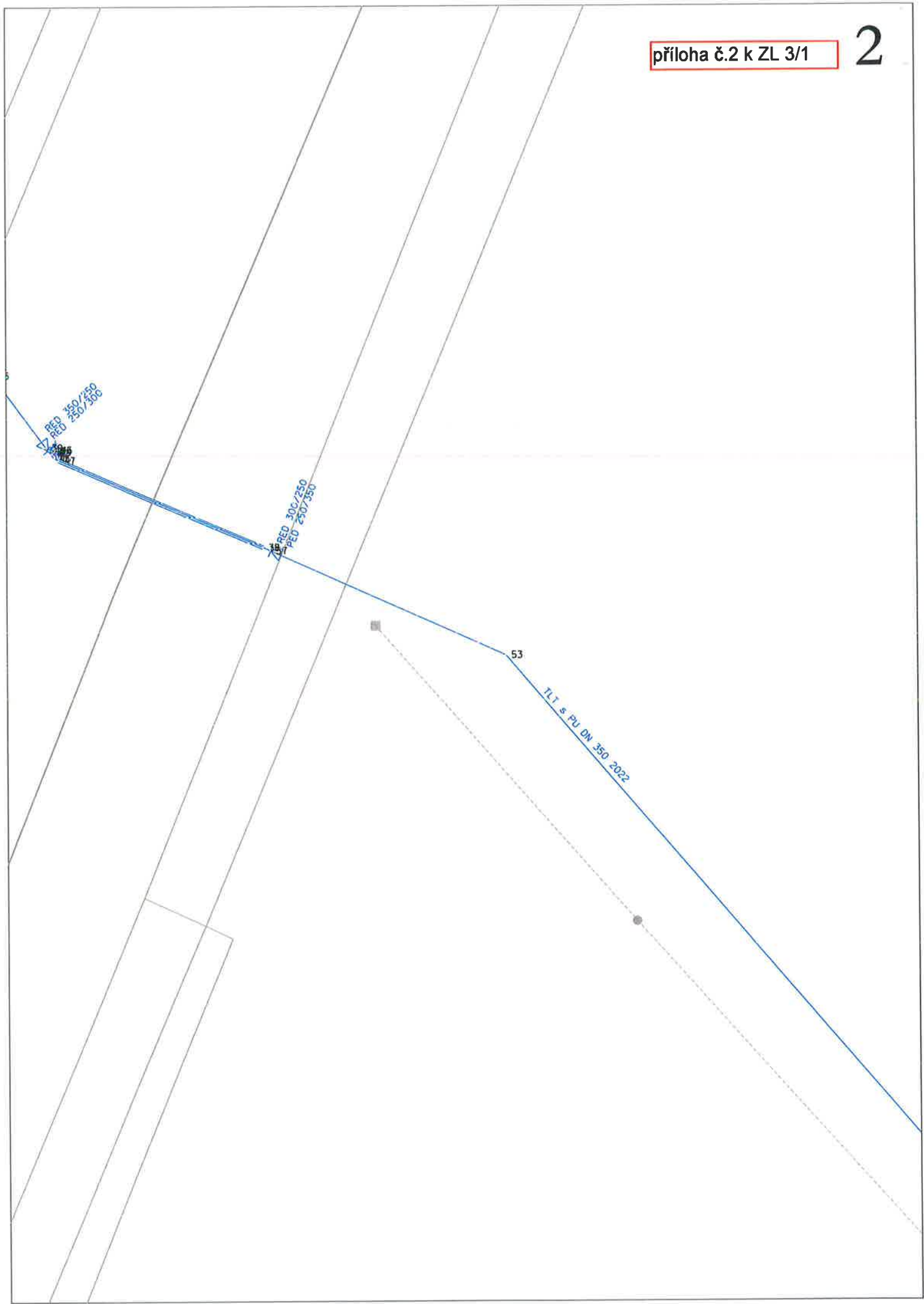
50

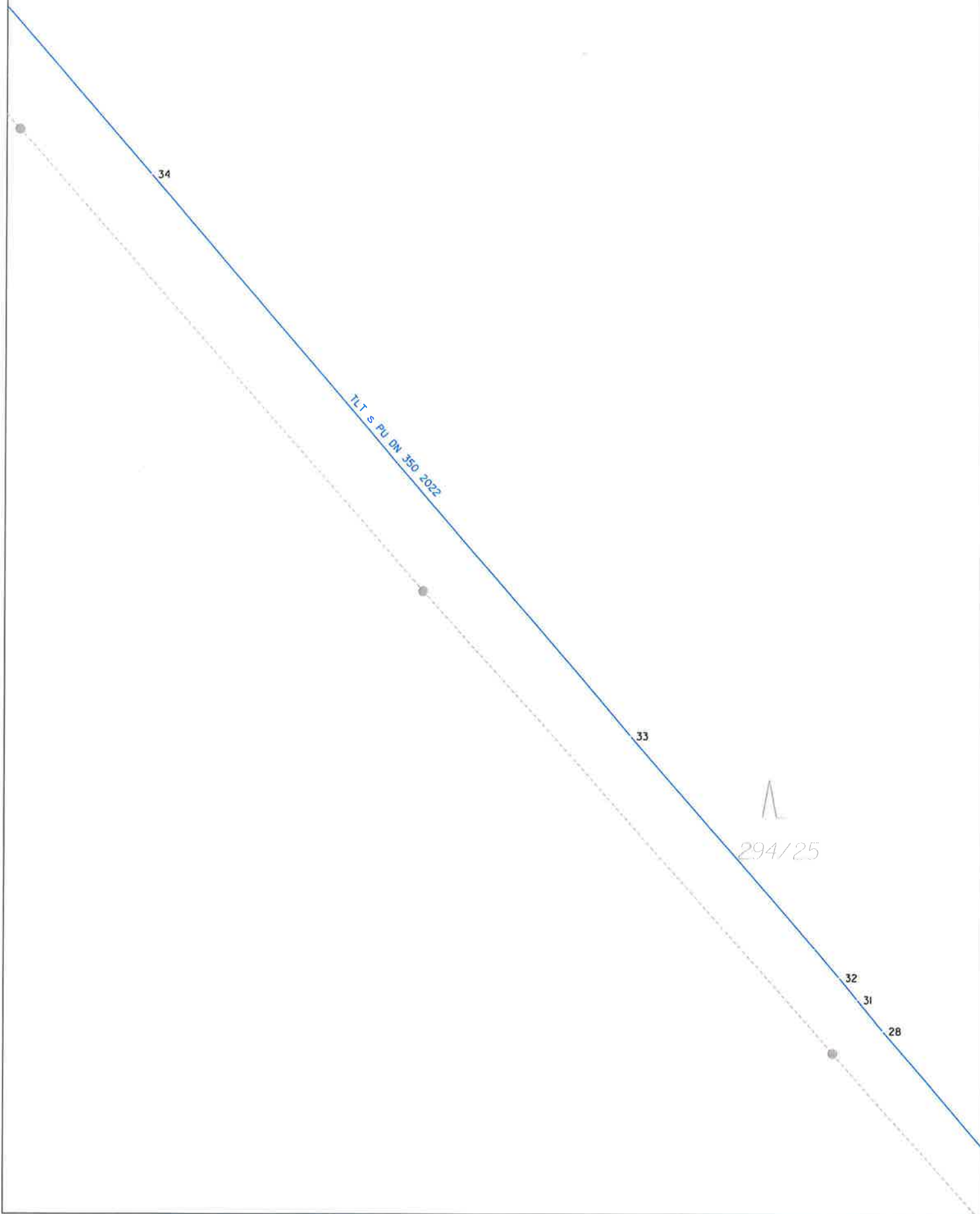
36

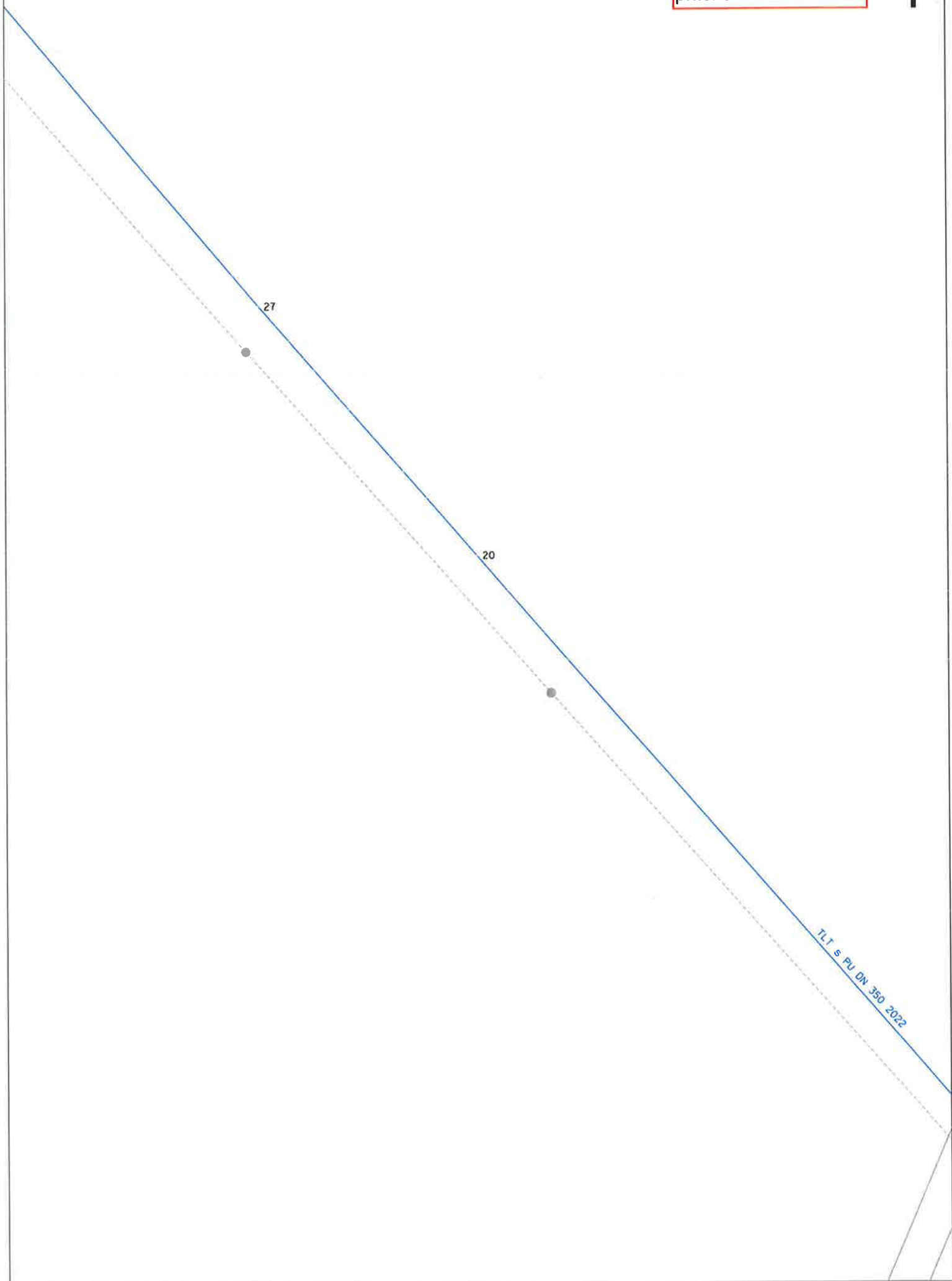
TLT s PU DN 350 2022

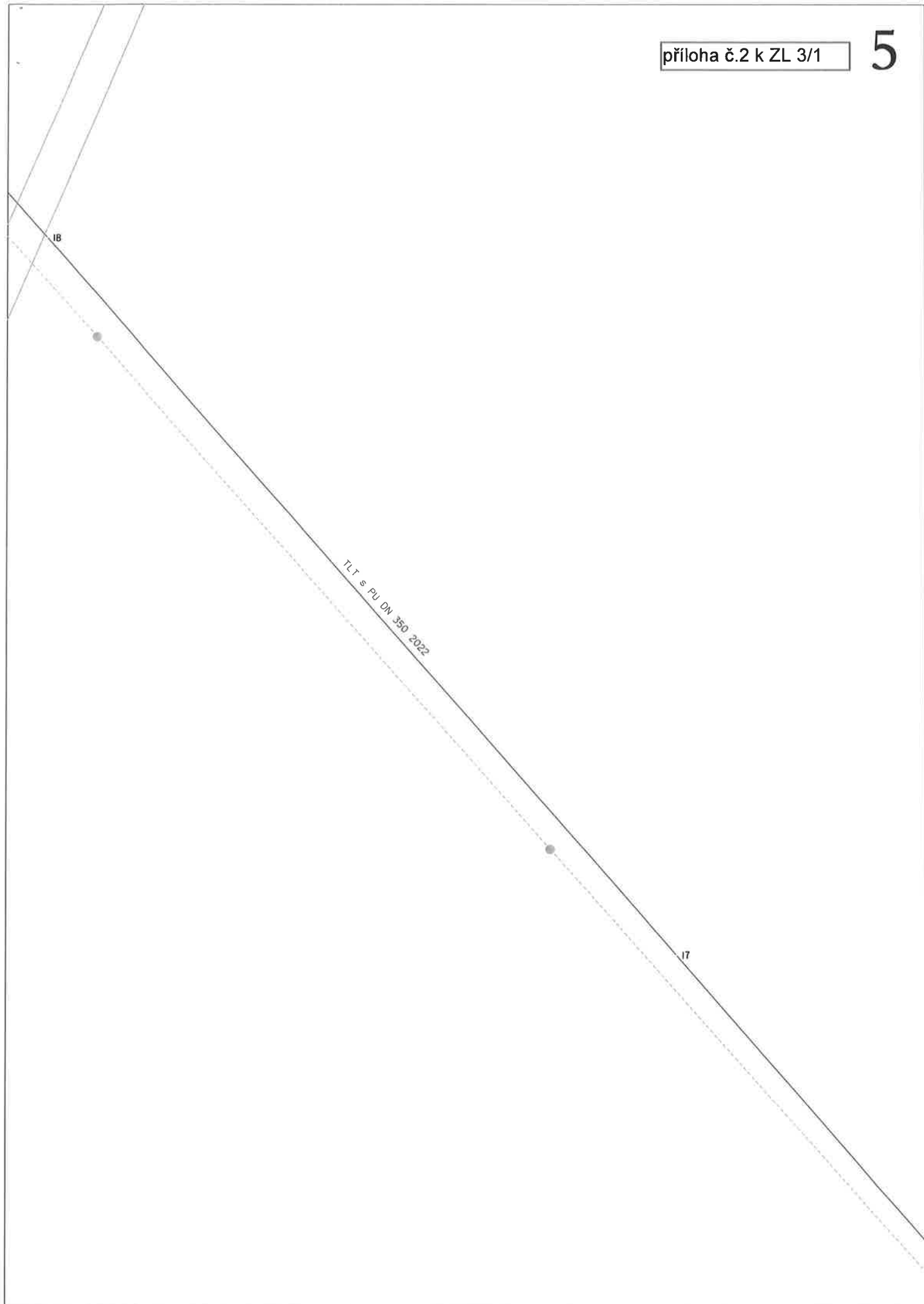
35

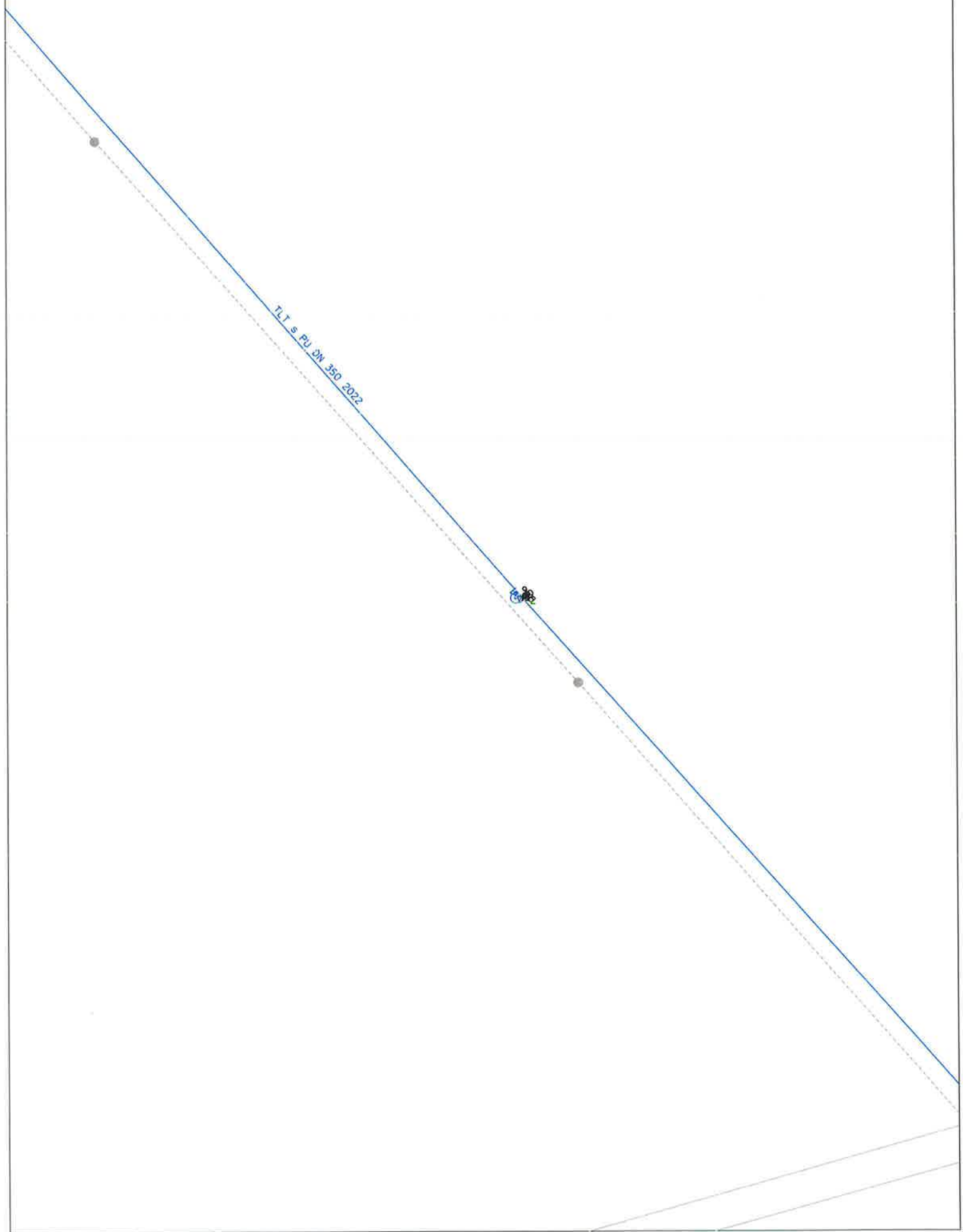












67/38

TLT s PU DN 350 2022

3

460/68

460/69

4

5

TLT s PU DN 150 @22

460/87

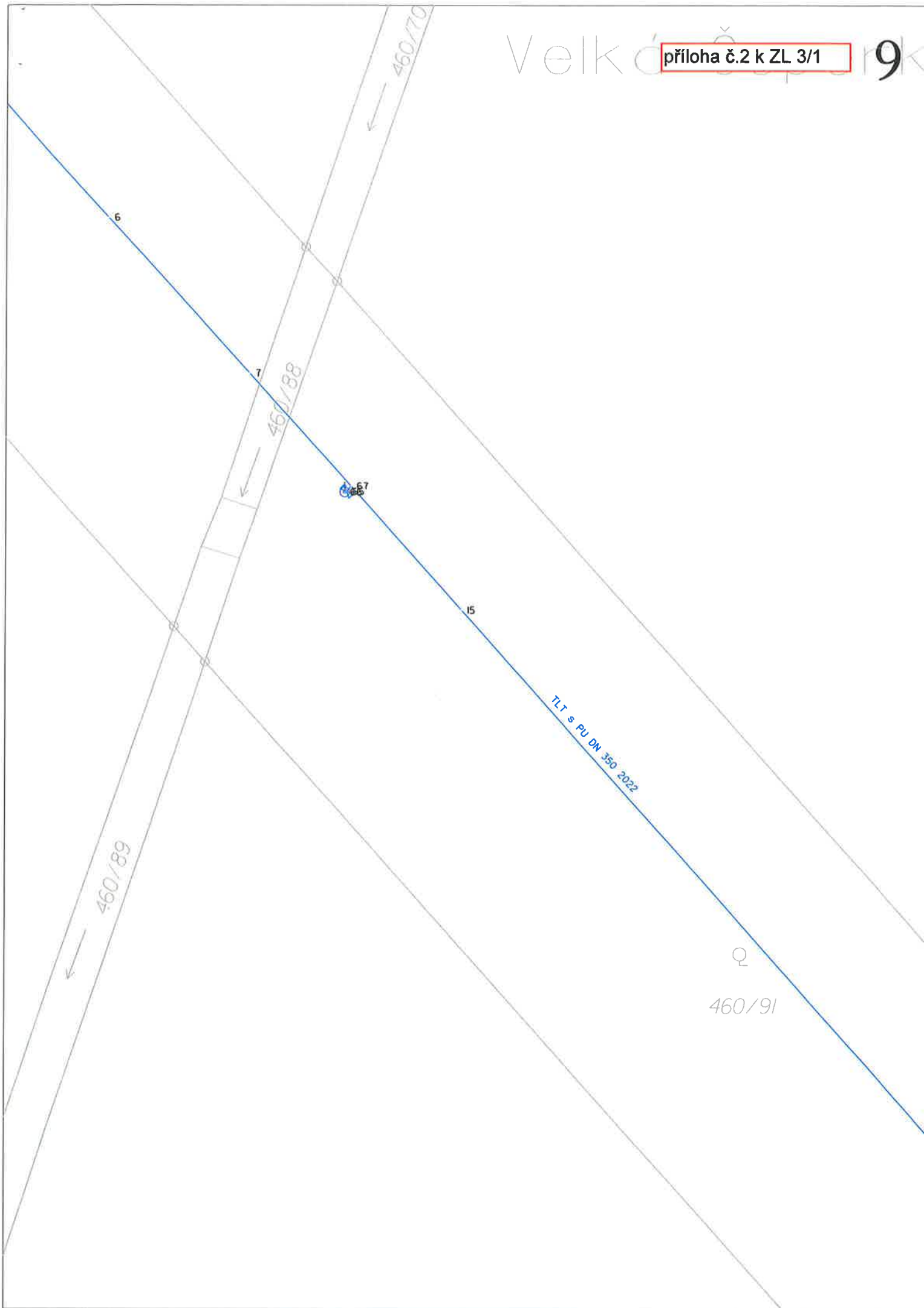
Q

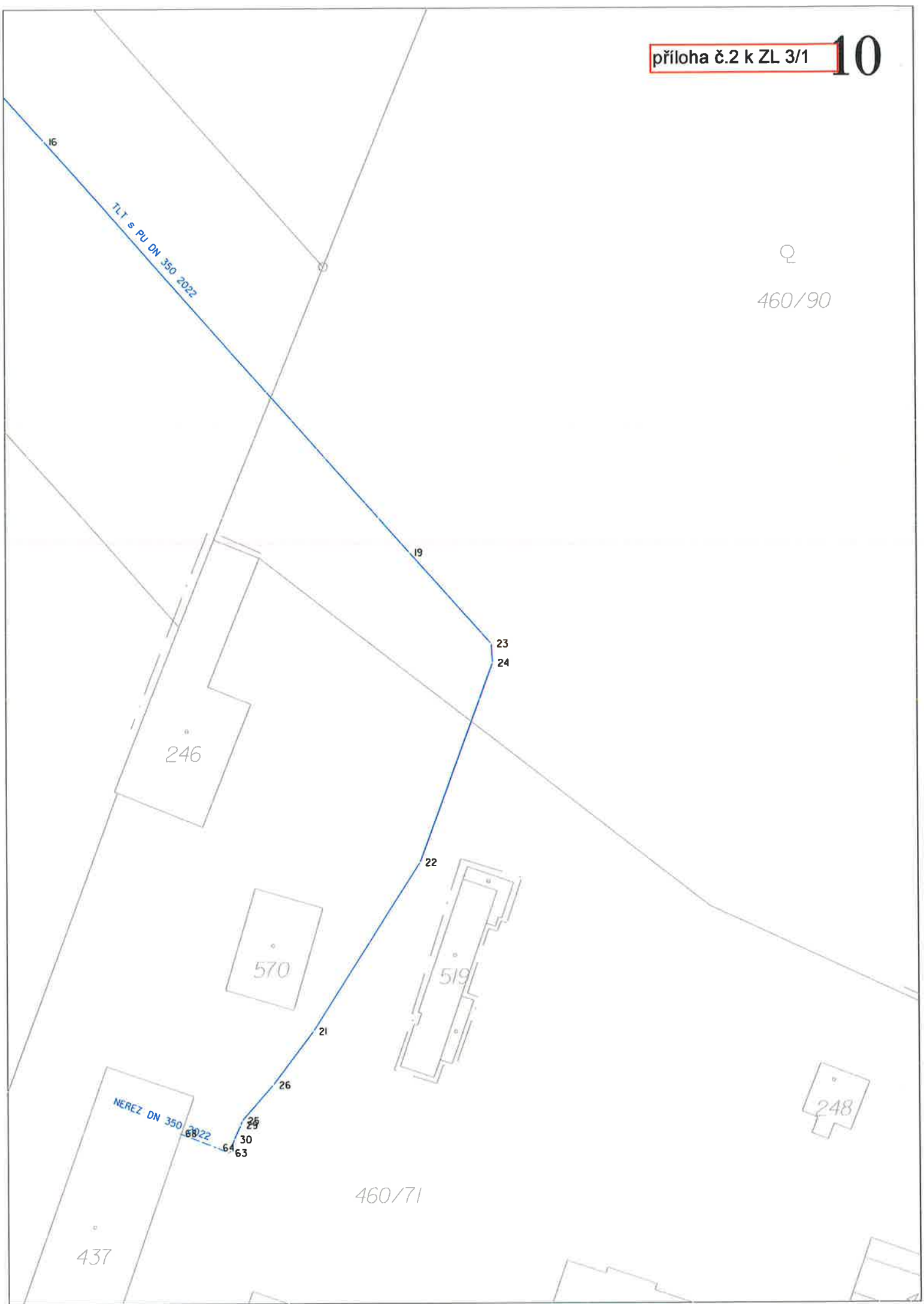
Q

Q

460/66







q

460/90

460/71

**Projekt : „Zajištění kapacity a kvality SV Pardubice“**

Identifikační číslo : CZ.05.1.30/0.0/0.0/17\_081/0010874

Příloha č. 4

**BILANCE ZMĚN ZE SMLOUVY VE SMYSLU ZÁKONA O ZADÁVÁNÍ VEŘEJNÝCH ZAKÁZEK 134/2016 Sb.**

Změnový list číslo	Změna dle § 222 odst. 4 Limit 10% hodnoty smlouvy o dílo 59 695 234,27 Kč Limit 15% hodnoty stavebních prací 86 893 408,31 Kč			Změna dle § 222 odst. 5 Limit 50% hodnoty smlouvy o dílo 298 476 171,37 Kč			Změna dle § 222 odst. 6 Limit 50% hodnoty smlouvy o dílo 298 476 171,37 Kč			Změna dle § 222 odst. 7		
	Vícepráce (Kč)	Méněpráce (Kč)	Součet (Kč)	Vícepráce (Kč)	Méněpráce (Kč)	Součet (Kč)	Vícepráce (Kč)	Méněpráce (Kč)	Součet (Kč)	Vícepráce (Kč)	Méněpráce (Kč)	Rozdíl (Kč)
1/1 Změna druhu betonu a prefa konstrukce	0,00	0,00	0,00	0,00	0,00	0,00	9 521 408,17	9 981 607,57	19 503 015,74	0,00	0,00	0,00
1/2 Povrchová úprava v nádrži prací vody m.č. 08 (NEREALIZOVÁNO)	0,00	0,00	0,00	0,00	0,00	0,00	0,00	0,00	0,00	0,00	0,00	0,00
1/3 Změna sendvičových panelů SO 01, SO 02	0,00	0,00	0,00	2 806 684,66	2 569 429,41	5 376 114,08	314 226,78	276 024,74	590 251,52	0,00	0,00	0,00
1/4 Výměna podhledů v m. č. 106, 114 a 115 v SO 02	0,00	0,00	0,00	264 522,98	32 508,00	297 030,98	0,00	0,00	0,00	0,00	0,00	0,00
1/5 Podlaha v serverovně v SO 02	0,00	0,00	0,00	79 684,51	62 818,90	142 503,41	0,00	0,00	0,00	0,00	0,00	0,00
1/7 Vyrovnávací podlaha v hale filtrů v SO 02	0,00	0,00	0,00	0,00	0,00	0,00	157 186,78	0,00	157 186,78	0,00	0,00	0,00
1/8 Doplnění I – profilů pro technologické potrubí na propojovací lávce mezi objekty SO 01 a SO 02	0,00	0,00	0,00	651 223,67	0,00	651 223,67	0,00	0,00	0,00	0,00	0,00	0,00
1/9 Změna povrchové úpravy v nádrži prací vody pro ultrafiltraci (místnost č. 08)	0,00	0,00	0,00	67 501,43	0,00	67 501,43	0,00	0,00	0,00	0,00	0,00	0,00
1/10 Doplnění zábradlí a přechodu na střešku - požární schodiště u objektu SO 01	0,00	0,00	0,00	338 773,49	0,00	338 773,49	0,00	0,00	0,00	0,00	0,00	0,00
1/11 Změna skladby střech SO 01 a SO 02, doplnění zachytňného systému SO 01 a SO 02, nerealizace videostěny SO 02	0,00	0,00	0,00	2 350 834,45	1 075 821,07	3 426 655,52	0,00	0,00	0,00	0,00	0,00	0,00
1/12 Změna střechy z kotvené na lepenou na přístavbě objektu SO 02 a změna provedení detailů na střechách objektu SO 02	0,00	0,00	0,00	2 057 412,54	1 364 875,97	3 422 288,51	0,00	0,00	0,00	0,00	0,00	0,00

1/13 Změna podlahy na velinu objektu SO 02	0,00	0,00	0,00	310 771,96	285 780,81	596 552,76	0,00	0,00	0,00	0,00	0,00	0,00
1/14 Změna podlahy v m.č. 114 a m.č. 115 a v přístavbě v objektu SO 02	0,00	0,00	0,00	341 310,41	470 711,36	812 021,77	0,00	0,00	0,00	0,00	0,00	0,00
1/15 Doplnění a úpravy technologie v PS 01 a PS 02	0,00	0,00	0,00	1 531 678,00	462 822,00	1 994 500,00	0,00	0,00	0,00	0,00	0,00	0,00
1/17 PS 03 Nevyužití čerpadel nosné vody pro měření zákalu za pískovými filtry. Provizorní čerpání na VDJ Kunětická Hora	0,00	0,00	0,00	44 353,00	107 600,00	151 953,00	0,00	0,00	0,00	0,00	0,00	0,00
1/18 Nevyužití detektorů úniku Cl v chlorovně a skladě chlorovny PS 03	0,00	0,00	0,00	0,00	193 420,00	193 420,00	0,00	0,00	0,00	0,00	0,00	0,00
1/19 PS 03 Doplnění IP telefonů v nové a staré budově	0,00	0,00	0,00	98 029,00	0,00	98 029,00	0,00	0,00	0,00	0,00	0,00	0,00
1/21 Změna měření hladiny z plováku na radar v PS 03	0,00	0,00	0,00	31 440,00	9 860,00	41 300,00	0,00	0,00	0,00	0,00	0,00	0,00
1/22 Doplnění kabelových propojů pro napojení dieselaagregátu v PS 03	0,00	0,00	0,00	0,00	0,00	0,00	88 361,00	0,00	88 361,00	0,00	0,00	0,00
1/23 Doplnění protipožárních prostupů v PS 03	0,00	0,00	0,00	213 180,00	0,00	213 180,00	0,00	0,00	0,00	0,00	0,00	0,00
1/24 Rozšíření optické sítě PS 03	0,00	0,00	0,00	74 492,00	0,00	74 492,00	0,00	0,00	0,00	0,00	0,00	0,00
1/25 PS 03 Venkovní kabelové trasy ÚV Hrobice	0,00	158 100,00	158 100,00	0,00	0,00	0,00	0,00	0,00	0,00	0,00	0,00	0,00
1/26 Vícevýměry - Prodloužení trubního vedení u UN (PS 01), Doplnění klapky (PS 02)	201 060,00	0,00	201 060,00	0,00	0,00	0,00	0,00	0,00	0,00	0,00	0,00	0,00
1/27 PS 03 Doplnění topných kabelů	0,00	0,00	0,00	31 218,00	0,00	31 218,00	0,00	0,00	0,00	0,00	0,00	0,00
1/28 PS 03 Osvětlení a hromosvod. Vícevýměry a méněvýměry	40 580,00	69 142,00	109 722,00	0,00	0,00	0,00	0,00	0,00	0,00	0,00	0,00	0,00
1/29 PS 03 Výměna elektro pohonu 12YV6 v místnosti kotelný	0,00	0,00	0,00	4 459,00	0,00	4 459,00	0,00	0,00	0,00	0,00	0,00	0,00

1/30 PS 03 Doplnění měření spotřeby elektrické energie TČ	0,00	0,00	0,00	56 972,00	0,00	56 972,00	0,00	0,00	0,00	0,00	0,00	0,00
1/31 Zámečnické konstrukce v objektech SO 01 a SO 02	0,00	0,00	0,00	1 696 716,82	321 722,09	2 018 438,90	0,00	0,00	0,00	0,00	0,00	0,00
1/32 Doplnění přístupových žebříků na střechu vedle přístavby SO 02, doplnění stříšky nad rozvaděče v SO 01, doplnění pomocných profilů pro montáž opláštění přístavby SO 02 sendvičovými panely, kiosky na plyn u objektu SO 02	0,00	0,00	0,00	259 791,38	0,00	259 791,38	0,00	0,00	0,00	0,00	0,00	0,00
1/33 Nahrazení kamenného koberce mozaikovou omítkou (SO 02)	0,00	0,00	0,00	0,00	0,00	0,00	148 091,51	174 848,55	322 940,06	0,00	0,00	0,00
1/34 Dveře a jejich dovybavení v SO 01, změna ručních sprch v SO 01, změna pokládky keramické dlažby v SO 01, odpočet nerealizovaných prací a dodávek v SO 01 a požární ucpávky zdiva a kanalizace v SO 01	0,00	0,00	0,00	102 229,18	309 599,81	411 828,99	0,00	0,00	0,00	0,00	0,00	0,00
1/35 Změna kanalizačního potrubí v objektu SO 01	0,00	0,00	0,00	0,00	0,00	0,00	0,00	0,00	0,00	107 805,61	531 577,13	639 382,73
1/36 Změna a doplnění SDK konstrukcí v objektu SO 02, doplnění kazetového podhledu v přístavbě v objektu SO 02 a doplnění rozvodů ZTI (kuchyňka) v přístavbě objektu SO 02	0,00	0,00	0,00	614 682,00	270 373,13	885 055,13	0,00	0,00	0,00	0,00	0,00	0,00

1/37 Změna sanace venkovních ramp objektu SO 02, chlorovny a traťostanice; doplnění ošetření povrchu sanací dělicí žb příčky v akumulační a odstranění stávajícího nátěru v akumulační nádrži (SO 02); sanační práce v pískových filtrech (SO 02.1)	0,00	0,00	0,00	0,00	0,00	0,00	2 301 816,25	0,00	0,00	0,00	0,00	0,00
1/38 Zpevněné plochy - vícevýměňy z nové dlažby (SO 04), Zpevněné plochy - vícevýměňy ze stávající dlažby (opravy komunikací po instalaci zemnění) (SO 04)	2 375 106,74	0,00	2 375 106,74	0,00	0,00	0,00	0,00	0,00	0,00	0,00	0,00	0,00
1/39 Doplnění chemického čištění CIP PS 01	0,00	0,00	0,00	0,00	0,00	0,00	1 171 727,00	0,00	0,00	0,00	0,00	0,00
1/40 Úspora výztuže - měněvýměňy (SO 01, SO 02, SO 02.3, SO 05)	0,00	7 521 875,94	7 521 875,94	0,00	0,00	0,00	0,00	0,00	0,00	0,00	0,00	0,00
1/41 Doplnění podlahových vpusť v objektu SO 01 a v objektu SO 02	0,00	0,00	0,00	0,00	0,00	0,00	111 909,28	0,00	0,00	0,00	0,00	0,00
1/42 Vypuštění částí markýz na fasádě objektu SO 02 a doplnění lemování markýz na objektu SO 02 a SO 06.2	0,00	0,00	0,00	0,00	0,00	0,00	915 407,06	0,00	0,00	0,00	0,00	0,00
1/43 Bourání stávajících základů a realizace nových (SO 01, SO 02)	0,00	0,00	0,00	0,00	0,00	0,00	546 001,16	0,00	0,00	0,00	0,00	0,00
1/44 PS 03 Doplnění elektrotechnologie pro vzduchotechniku na velině UV Hrobie	0,00	0,00	0,00	0,00	0,00	0,00	13 865,00	0,00	0,00	0,00	0,00	0,00
1/45 PS 03 Doplnění elektrotechnologie pro čištění CIP	0,00	0,00	0,00	0,00	0,00	0,00	112 582,00	0,00	0,00	0,00	0,00	0,00

[illegible]



2/9 Vícevýměry a méněvýměry v prameništi Hrobice II. (armaturní šachty, proplachovací šachty, vodoměrné šachty, napojení vrtů na násosky, násoska JV a SZ)	1 201 281,91	302 115,34	1 503 397,25	0,00	0,00	0,00	0,00	0,00	0,00	0,00	0,00	0,00
2/10 Výměna stávající plošiny v ČS Hrobice I. (SO 01.3) a Výměna stávající plošiny v ČS Čeperka – hlavní a pomocná studna (SO 03.6)	0,00	0,00	0,00	1 192 710,38	0,00	1 192 710,38	0,00	0,00	0,00	0,00	0,00	0,00
2/11 Vícevýměry a méněvýměry v prameništi Hrobice I. (armaturní šachty)	27 641,05	249 490,81	277 131,86	0,00	0,00	0,00	0,00	0,00	0,00	0,00	0,00	0,00
3/1 Méněvýměry a vícevýměry na výtlačku z ČS Čeperka, doplnění vzdušníku a kalníku na výtlačku, oprava šachty a napojení výtlačku do stávající šachty (SO 01 - Stávající výtlač - zkapacitnění)	522 059,97	873 200,75	1 395 260,73	0,00	0,00	0,00	0,00	0,00	0,00	0,00	0,00	0,00
4/4 ČS Oplatil - výměna trubního propoje mezi jímacím objektem a ČS - PS 01	0,00	0,00	0,00	0,00	0,00	0,00	178 645,00	0,00	178 645,00	0,00	0,00	0,00
4/5 Stavební úpravy na ČS Oplatil (SO 01)	0,00	0,00	0,00	162 634,35	0,00	162 634,35	0,00	0,00	0,00	0,00	0,00	0,00
<b>Celkem</b>	<b>6 197 300,58</b>	<b>13 069 202,67</b>	<b>19 266 503,25</b>	<b>22 852 461,45</b>	<b>14 406 241,00</b>	<b>37 258 702,45</b>	<b>11 560 515,93</b>	<b>10 950 461,52</b>	<b>22 510 977,51</b>	<b>107 805,61</b>	<b>531 577,13</b>	<b>639 382,73</b>

200

[illegible]



**Zajištění kapacity a kvality SV Pardubice****Podprojekt 3 – část 2.1 zkapacitnění výtlaku z ČS Opatil****Změnový list č.3/1 – stanovisko projektanta****Předmět ZL 3/1**

Předmětem změnového listu je narovnání výměr dle skutečnosti zohledněné v průběhu výstavby.

**Stanovisko projektanta a autorského dozoru**

Jedná se o změnu vyvolanou skutečnými podmínkami na stavbě, které nemá vliv na projektované parametry celku. Projektované parametry jsou změnou dodrženy.

**Projektant s navrženou změnou souhlasí.**

Ing. Jiří Forejtek



## Denní záznamy stavby

SD č. 13 / strana č. 20

Datum: /

PETRO, PESUKA, IVAN PETRUSKO, IVAN TSAR  
PROVAZENÍ PRÁCE:

VŠET MONOIT: - PROVAZENÍ STYKOVÉ PRÁŽKY A  
VĚTANÍ A KROVÍ TRNS DĚLÍ PŘÍČKY V  
AKUMULAČNÍ NABÍŽE POD II. STUPNĚM FILTACE  
V OBJEKTU SO 02

SAPIL: - ODVOZ VYBOUVANÉHO MATERIÁLU Z FÍTRU č. 4  
A č. 5 (II. STUPNĚ FÍTRACE SO 02)  
- BOUVANÍ OBKLADŮ A VNITŘNÍHO ŽLABU VE FÍTRU  
č. 3 A č. 2 (II. STUPNĚ FÍTRACE SO 02)

31. 12. 21 ZÁPIS ZKOUŠENÍ

ZKOUŠENÍ PROVEDENÁ S OBJEDNATELEM TATO ZHENT:

- SANACE AKUMULAČNÍ NABÍŽE II. A IV. POD I. STUPNĚ  
FÍTRACE

- REALIZACI POŽADAVKŮM KOTERMU BODŮ NAD OTVORY  
VNITŘNÍ OBJEKTU

- ZHENT POUKLOVÉ ÚPRAVY PODLAHY V m.č. 114 a 115  
V SO 02, DÁLE V PŘÍSTAVBĚ SO 02

- ZHENT PODLAHY NA VĚTANÍ SO 02 (V PD JE UVAŽOVÁNO  
POUŽE S MĚNOU DOSEK ZHROSNÉ PODLAHY ZA KONOU  
PODLATKY, ALŽ BUDĚ VUTNÍ I MĚNOVA PODPŮRNÉ K-LE  
TOTO PODLAHY)

- REALIZACI NOVÉHO PROPOSE VÍTLAVŮ Z OPLATICA A  
VÍTLAVŮ NA LAGONY

- ÚPRAVY STAVACÍCH, ~~ŽEBŘÍKŮ~~ ŽEBŘÍKŮ NA FASÁDACH OBJEKTU  
SO 02 (POUKLOVÁ ÚPRAVA, VÝSPRACOVÁNÍ, ÚPRAVA KOTEV  
DOPLNĚNÍ - ÚPRAVA - VZHLADŮ K AKUMULAČNÍ PLATNĚ  
LEGISLATIVĚ BOEP)

- REALIZACI NOVÝCH VSTUPŮM VĚAT DO MÍSTNOSTI  
TLAKOVÝCH FÍTRŮ V SO 02

- ÚPRAVY KROVÍ A NABÍŽÍVEK NA STŘECHACH OBJEKTU  
SO 02 (POUKLOVÁ ÚPRAVA, MĚNOVA STAVACÍCH OPL-  
CHOVÁNÍ)

- DOPLNĚNÍ STŘÍŠKY NAD ROZVADŽEÍ V SO 01

- ÚPRAVY VÁKŮM LAGOVÝCH SEPARÁTORŮ - PŘÍSTUP  
NA NABÍŽE - DOPLNĚNÍ VÁKŮ A ZABUDOVÁNÍ

- REALIZACI NOVÝCH PŘÍSTUPOVÝCH ŽEBŘÍKŮ A  
KOTEVŮM BODŮ NA STŘECH VĚDLE PŘÍSTAVBY  
SO 02 A DOPLNĚNÍ PŘÍČEK NA STŘECH PŘÍSTAVBY SO 02

## Denní záznamy stavby

SD č. 18 / strana č. 21

Datum: 31.12.21

- A KOTVENÍMÍ PŘÍ DO STĚNY OBLOUKU ADO TOUTO  
STĚNOU
- DOPLNĚNÍ PASTROVÉHO PODKLADU A MÍSTNÍCH ODSIKOVÝ  
V PŘÍSTAVBĚ SO 02 A ROZBORU ŽEÍ PRO BUDOVU  
VÝMĚNŮ V PŘÍSTAVBĚ SO 02
  - SANKCE TOLČOVÉ STUŽNÍ NA ČS ČERVENA
  - VÝMĚNU STÁLKASÍČEK K-ČI - LAMNA, PŘÍSTUP. ŽEBŘÍK, ŽA  
NOVÉ K-ČE Z MEDEZ. MATERIÁLŮ A KOMPOZIT.  
ROŠTŮ
  - DOPLNĚNÍ VEDVŠNÍKŮ A KALNÍKŮ NA VÝTLAKU Z ČS  
ČERVENA, VČ. NÁPOJENÍ (NOVÉ POKRYŠENÍ - STÁLKASÍČI  
NEBYLO MOŽNÉ ZAMČOVAT Z DŮVODU ZABETONOVÁNÍ  
VELKÝM KVOZČNÍM PŘEČNÍM - NÁPOJENÍ Z ČS KROBICE  
I. A ČS KROBICE II.) DO STÁLKASÍČEK ŠANŤY  
MEZI OBJEKTY SO 01 A SO 02
  - OPRAV ŠANŤY NA PŘOTČNÍKŮ (VÝTLAK) POD ŽELEZNÍČNÍ  
TRATÍ (ČERVENA - STĚBROVA)
- VEŠKÝM VÍŠE UVEDENÉ PRÁČE BUDOU PŘÍSTUP ZL.  
ŽA ŽEČOVITČE: MŠK



## Denní záznamy stavby

SD č. 29 / strana č. 0000001

Datum: 2.1.2022 STŘEDA

KLUŠT SPOL. S.R.O.

- PRÍTOHNI: VEJVÁLKA PAVEL, ADAMÍK LUDĚK, HAIČHAL OUDŘEŠ, FRANEK JAN, VOJKA PETR, KOLITNÝ LADISLAV ST, KOUTNÝ LADISLAV HL.  
 FUSEK MARTIN, SMID LADISLAV, VOŽEVILEK JAN
- MONTÁŽ INDUKČNÍHO PRŮTOVOKERU DN 250 NATOKU NA GAUFILTR č. 1
  - SVAŘOVÁNÍ NATOKOVÉHO POTRUBÍ DN 250 GAUFILTRU č. 1
  - SVAŘOVÁNÍ ODVĚDOVNÁČNÍHO VALCE Ø 1000
  - PŘEDUPROBA POTRUBÍ DN 250 TRASY 2.144
  - DEMONTÁŽ POTRUBÍ ZAFILTROVÁNÍ FILTRU II STUPNE
  - RAVOZ - ODVRT 1x 500, 1x 600
  - POUŽITÉ NÁŘADÍ - SVAŘEČKY, ROZBRUSKY, VRTÁČKY

2.2. 2022 BDF spol. s r.o.

PRACOVNÍ DOBA: 4<sup>00</sup> - 11<sup>30</sup>

POČASÍ: ZATÍŽENO 4°C

PRACOVNÍ: HÁJEK, SADOUSKI, BAHNO, VOLEKNIK

PROVEDENÉ PRÁCE:

- MONTÁŽ KABELOVÉ TRASY A SVÍTIDEL U FILTRU (1DT4.1)

ZAPSAL: VOLEKNIK

ZÁPLEK ZHOTOVIL:

ZHOTOVIL PRÁCI S OBSAHUJÍCÍMI VÍCEVÝKONOVÝMI A NĚKOLIKOVÝMI V PRÁVNOSTI KROVÍCE I. A KROVÍCE II. (APLIKOVÁNÍ ŽALUZIE, PROBLACHOVÁNÍ ŽALUZIE, VODOTĚSNĚNÍ ŽALUZIE, KAPOVÁNÍ VODY NA KAPALINY, ...), KTERÉ JSOU ZPŮSOBENÉ AUTOMATICKÝMI SÍZVACÍMI NA STAVBĚ. Dále PRÁCI VÍCEVÝKONOVÝMI A NĚKOLIKOVÝMI NA

ZKAPROVIZOVÁNÍ STAVBY KROVÍCE VÍKONOVÝMI Z OČERVENÍ, ZPŮSOBENÉ AUTOMATICKÝMI SÍZVACÍMI NA STAVBĚ A ROZVÝVĚNÍ KROVÍCE NA ZPŮSOB VÍKONOVÝMI O ZKAPROVIZOVÁNÍ KROVÍCE (JINÝ PRŮBĚH PRŮBĚHU, NEŽ PRŮBĚH KROVÍCE ZKAPROVIZOVÁNÍ)

ZA ZHOTOVIL: KAPAL

